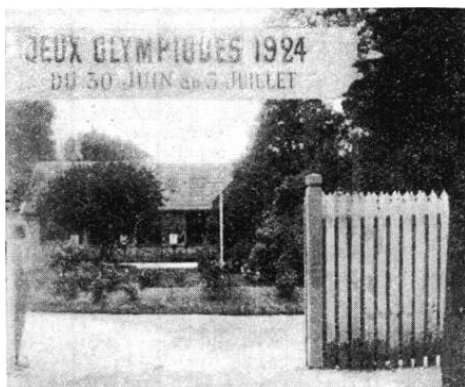


LE STAND DE TIR DE VERSAILLES

La création du stand de tir sur cerf courant a été le début d'une oeuvre magnifique rêvée depuis 30 ans par l'Union des Sociétés de Tir de France et les vieux tireurs Français : le Stand National et le Parc des Sports de Versailles, qui comprend les aménagements suivants :



L'entrée du Stand.

Tir au fusil, à la carabine, au revolver, au pistolet de chasse, sur cerf courant, sur avion, tir aux pigeons, sur cinéma, à l'arc, athlétisme, cyclisme, marche, tennis, boxe, natation, escrime, rugby et association, aviron, poids et haltères,

gymnastique, lutte, sports féminins, pentathlon moderne, croquet, pelote basque, basket-ball, boules, jeux pour les enfants et colonies de vacances.

On sait qu'en présence de la densité de population de l'agglomération parisienne. Versailles est destiné à devenir la cité soeur de la Capitale. Les moyens de transport ne cesseront d'être améliorés. Les espaces libres ne peuvent plus, être cherchés ailleurs que dans les régions encore vierges de lotissements et d'envahissements ; Versailles s'offre aux regards et aux aspirations par tous les souvenirs que la ville recèle par ses larges et spacieuses artères, ses monuments, son château unique au monde, son parc ravissant, ses horizons et ses environs.

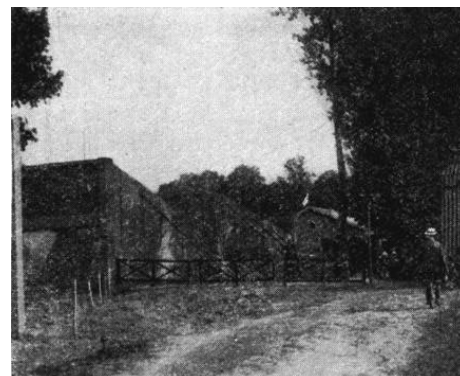
Aller à Versailles afin de pratiquer les sports, assister à une grande manifestation athlétique ou à un festival, c'est en même temps se procurer le plaisir de visiter, d'étudier, de se documenter et d'admirer une foule de choses splendides.

Le stand de tir au cerf courant, qui représente un champ de tir de 130 mètres de long et 80 mètres de large, avec une organisation de terrain offrant le maximum de sécurité et composé de parabolles, écrans, murs de flancs, murs-buttés, buttes de tir, abri des marqueurs, bâtiment du Pas de Tir, fut édifié dans un délai de 60 jours.

L'aménagement du terrain et son accès par la

route de Saint-Cyr furent achevés pour la date indiquée par le Comité Olympique français.

Les services des postes, télégraphes et téléphones, bureau du secrétariat, trouvèrent place dans les bâtiments existants de l'ancien stand de tir. Le public put suivre sans aucun danger toutes

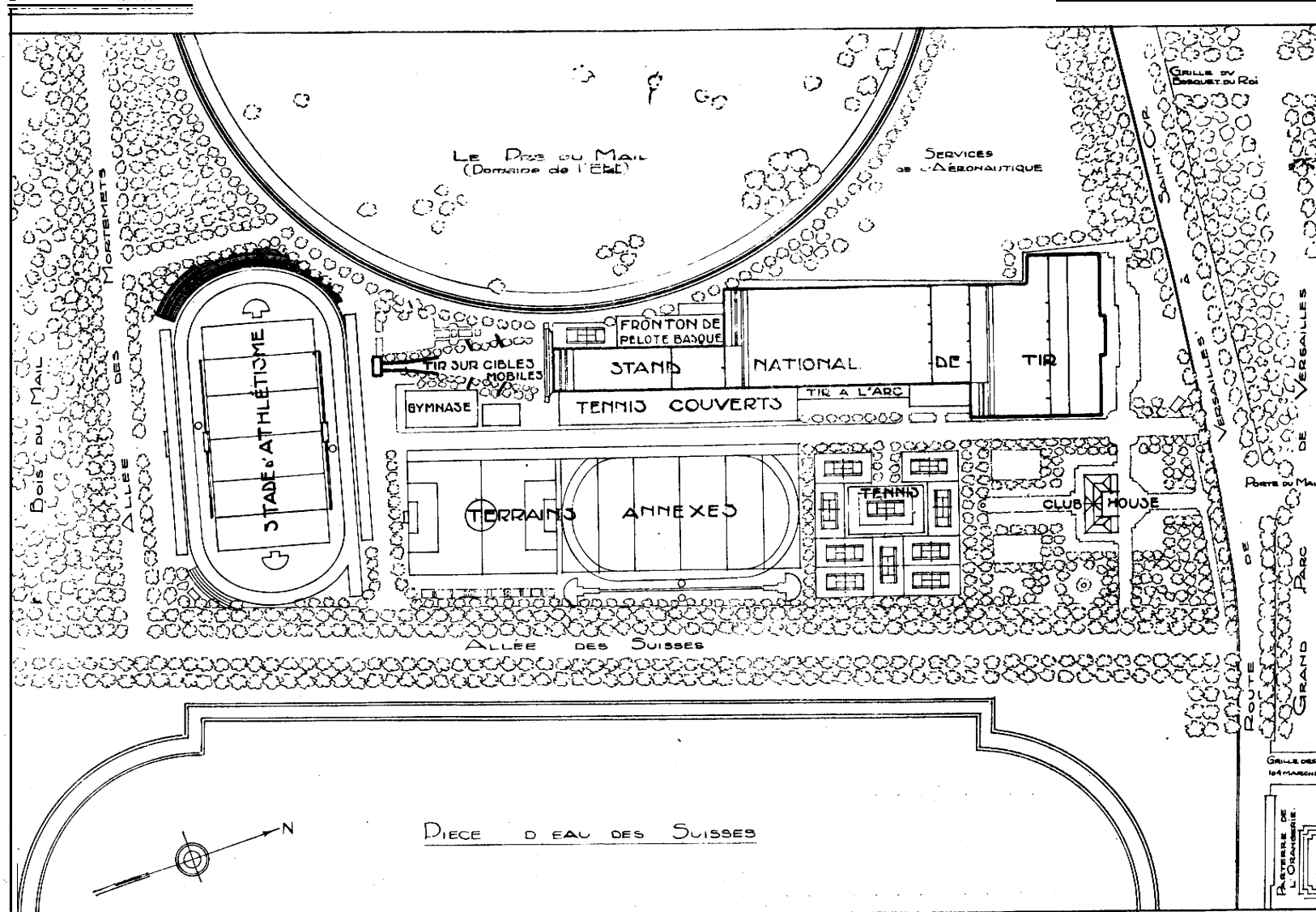


Les parabolles et murs de flancs.

les épreuves sur une partie de terrain réservée sur la gauche de la butte de tir; la visibilité des silhouettes servant la marque des points était parfaite, la cible mobile du cerf courant, très visible, attirait l'intérêt du public.

ÉCHELLE DE 0.0005 D.M.

H. THOMASSON ARCHITECTE DE L'U.S.T.F.



Plan d'ensemble du Parc des Sports de Versailles.

COMITÉ OLYMPIQUE FRANÇAIS

LES JEUX DE LA VIII^E OLYMPIADE

PARIS 1924

Sous le Haut Patronage de Monsieur le Président de la République

et

la Présidence d'Honneur

de

MM. le Président du Conseil des Ministres,
le Président du Sénat,
le Président de la Chambre des Députés,
le Président du Conseil Municipal,
le Président du Conseil Général.

RAPPORT OFFICIEL
